



**Precies!**  
De juiste zorg voor mij

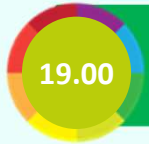
**OVEREIND** stichting  
↑ + ↘

# Thuis wat kan

**Annemieke Kummeling** SEH-arts MMC  
**Monique Hartings** Medisch directeur SGE  
**Judith Wilmer** Klinisch geriater CZE

# Programma

18.00	Precies!?	Monique Hartings
18.15	Regiobeeld 65+	Judith Wilmer
18.30	Oplossingen die zijn gerealiseerd en waar we aan werken	Annemieke Kummeling
18.55	Doen we de juiste dingen?	Judith Wilmer
19.15	It takes two...	Monique Hartings



19.00

Precies!?

Monique Hartings

Wie heeft er al eens van  
Precies! gehoord?

# Griep epidemie 2018 aanleiding voor Precies!

Inmiddels werken we met honderden professionals aan oplossingen met thuiswonende ouderen



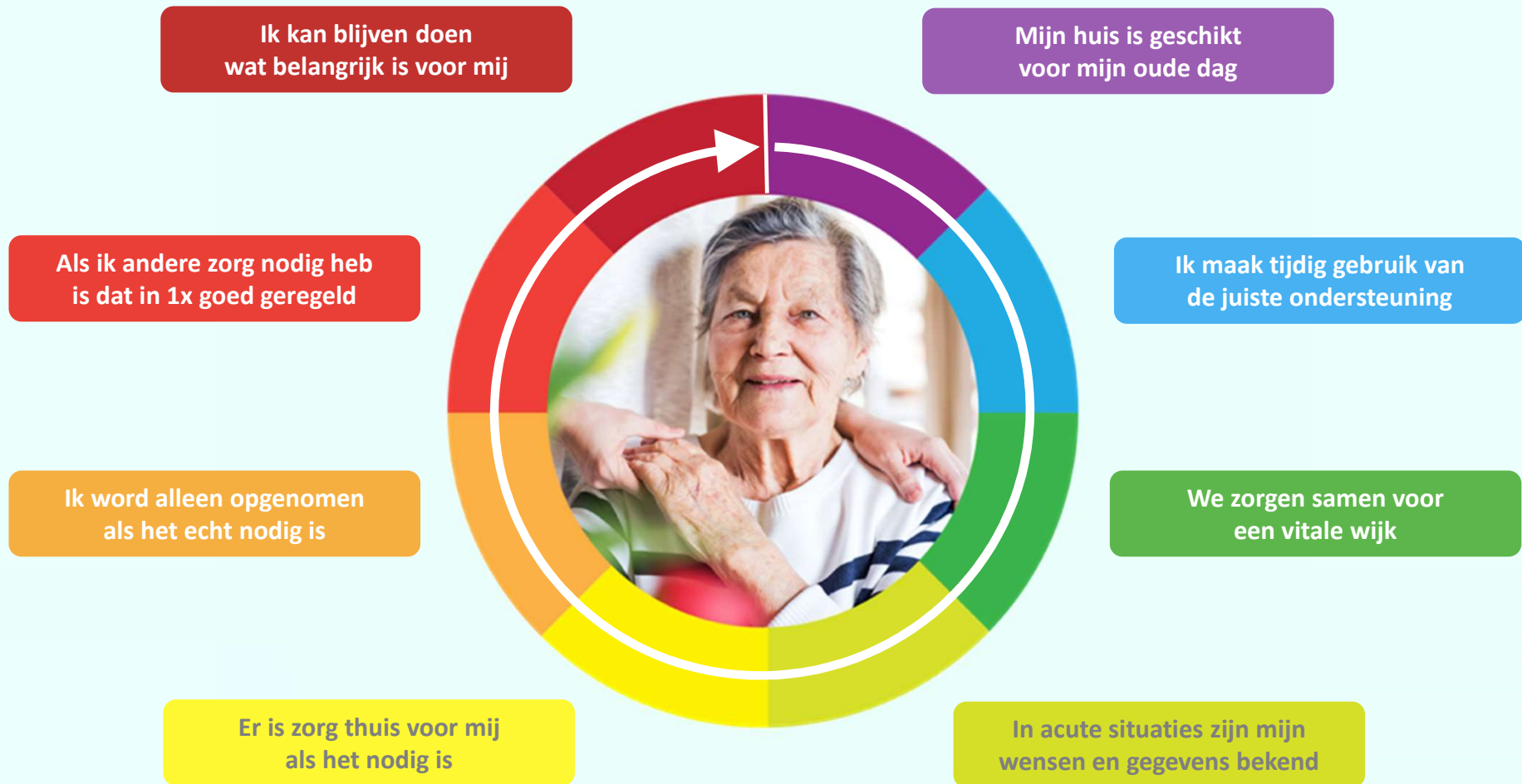
## Ouderen in Zuidoost-Brabant wonen fijn en veilig thuis



Ook als steeds meer ouderen kwetsbaar worden  
hoeven we niemand in de kou te laten staan

# ACHT SPEERPUNTEN

die samen 'de ideale patiënt journey' vormen

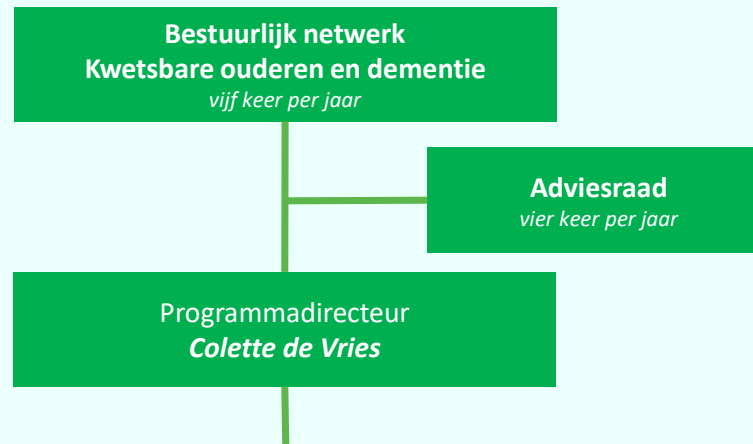


# ACHT PROJECTEN

waarin we samen werken aan juiste zorg op de juiste plek



# Projectorganisatie



## Juiste huis

Bestuurlijk trekker  
**Ria van der Hamsvoord**

Projectleider  
volgt na analyse/advies

## Tijdige ondersteuning

Bestuurlijk trekker  
**Marienne van Dongen**  
**Erik-Jan Borgmeijer**

Projectleiders  
**Peter van Heesch**  
**Mariève Craste**

## Vitale wijken

Bestuurlijk trekker  
**Lex van Eijndhoven**

Projectleiders  
**Vincent Raats**  
**Amber School**

## Gedeelde cliëntinformatie

Bestuurlijk trekker  
**Karin Scheele**

Projectleider  
**Wendy van Loo**

## Toekomstbestendige zorg thuis

Bestuurlijk trekker  
**Chantal Goesten**

Projectleiders  
**Femke de Jong**  
**Toon van de Looij**

## Thuis wat kan

Bestuurlijk trekker  
**Jan Harm Zwaveling**

Projectleider  
**Agnes van 't Hof**

## Efficiënte transfers

Bestuurlijk trekker  
**Ellen Huijbers**

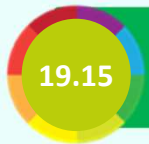
Projectleider  
**Nicole van den Broek**

## STERK samen beslissen

Bestuurlijk trekker  
**Geranne Engwirda**  
**Esther Gruintjes**

Projectleider  
**Rieneke Sterken**





## Regiobeeld 65+

Judith Wilmer

# Impact van de vergrijzing

## Veranderingen in de bevolking



### Aantal 65-plussers

2015: 3,1 miljoen  
2040: 4,8 miljoen

**+55%**



### Aantal 90-plussers

2015: 117.000  
2040: 340.000

**+191%**



### Aantal alleenwonende 65-plussers

2015: 920.000  
2040: 1,73 miljoen

**+88%**



### Aantal 50-64 jarigen per 85-plusser (mogelijke mantelzorgers)

2015: 10  
2040: 4

**-60%**

## Gevolgen voor de volksgezondheid



Aantal mensen met meerdere  
chronische aandoeningen tegelijk

2015: 4,3 miljoen  
2040: 5,5 miljoen

**+28%**



Aantal mensen met artrose

2015: 1,2 miljoen  
2040: 2,3 miljoen

**+92%**



Aantal sterfgevallen ten  
gevolge van dementie

2015: 14.000  
2040: 40.000

**+186%**



Aantal mensen met dementie

2015: 154.000  
2040: 330.000

**+114%**



Aantal 75-plussers dat zich  
eenzaam voelt

2015: 600.000  
2040: 1,3 miljoen

**+117%**



Aantal mensen met  
urine-incontinentie

2015: 495.000  
2040: 740.000

**+49%**

# Uitdagingen in onze regio groter dan gemiddeld

gemiddeld voor 65+

Relatief hoge kosten medisch specialistische zorg  
Gemiddeld 4% hoger dan landelijk  
Aanzienlijke toename GGZ naar +6% t.o.v. landelijk



Aantal kwetsbare ouderen in de regio stabiel (27%)  
42% niet in staat zin te geven aan het leven  
12% zeer ernstig eenzaam (landelijk 10%)  
Mantelzorg op landelijk niveau (16%)

Forse toename 'verkeerd bed' tot en met 2019  
Hoogste aantal wachtdagen voor WLZ PG  
Stabilisatie in 2020 door covid?



11% minder WMO-maatwerkvoorziening dan landelijk  
WMO-cliëntervaringen lager - wel verbeterd  
Gebruik hulpmiddelen fors lager dan landelijk  
Aantal verrichtingen HAP >10% lager dan landelijk

10% 'onnodige' instroom  
op huisartsenpost en spoedeisende hulp  
(meting 2019)



Gebruik wijkverpleging 14% lager dan landelijk  
85% aanvragen wijkzorg in 3 dagen gematcht  
(Siilo-app 2021 voor wijkzorg vanuit zorginstellingen)  
Forse groei ouderen met WLZ-zorg thuis  
(kosten per cliënt 25% lager dan landelijk)  
Vrijwel alle visites huisartsenpost aan ouderen



Lange wachtlijsten verpleeghuis  
vooral bij dementie  
Toename IBS-aanvragen (21 in 2021)



WLZ-zorg in instelling  
10% lager dan landelijk



Veel minder gebruik tijdelijke bedden  
ELV: 43% minder dan landelijk  
GRZ: 15% minder dan landelijk



# Toegang tot zorg steeds verder onder druk

## Uitdagingen in vraag

**1** Aantal ouderen groeit snel

Aandeel 65+ groeit van 20% in 2020 naar 26% in 2030 - snellere dan landelijk Meer (thuiswonende) ouderen met dementie in onze regio

**2** Complexiteit neemt toe

Zeer forse groei van WLZ-zorg Thuis  
Toenemend aantal crises

## Uitdagingen in aanbod

**1** Personeelstekort groeit

Van 5,1% in 2020 naar 8,3% in 2030 van totale arbeidsvraag in zorg- en welzijn

**2** Inzet care al fors lager dan landelijk

Zowel huishoudelijke hulp - wijkverpleging - tijdelijke bedden als verpleeghuis

## Consequenties?

- Ervaren positieve gezondheid en aandeel kwetsbare ouderen is stabiel gebleven van 2016-2020
- Ook de ervaren belasting van mantelzorgers is niet toegenomen
- Toename van verzuim bij medewerkers naar 7,1% (mede door covid)
- Jaarlijks verlaat 9% van medewerkers de sector - 39% oordeelt negatief over ervaren werkdruk (landelijk 33%)
- Zorgkosten onder landelijk gemiddelde (ZVW van +2% in 2016 naar -1% in 2019 / WLZ van -14% in 2017 naar -9% in 2019)



Impact van een **acute** ziekenhuisopname is groot

**Binnen 30 dagen**

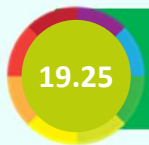
-20% is weer heropgenomen

**Binnen 3 maanden**

-30% heeft functieverlies

-20% is overleden

(Buurman et al, 2011, Van Seben et al, 2018)

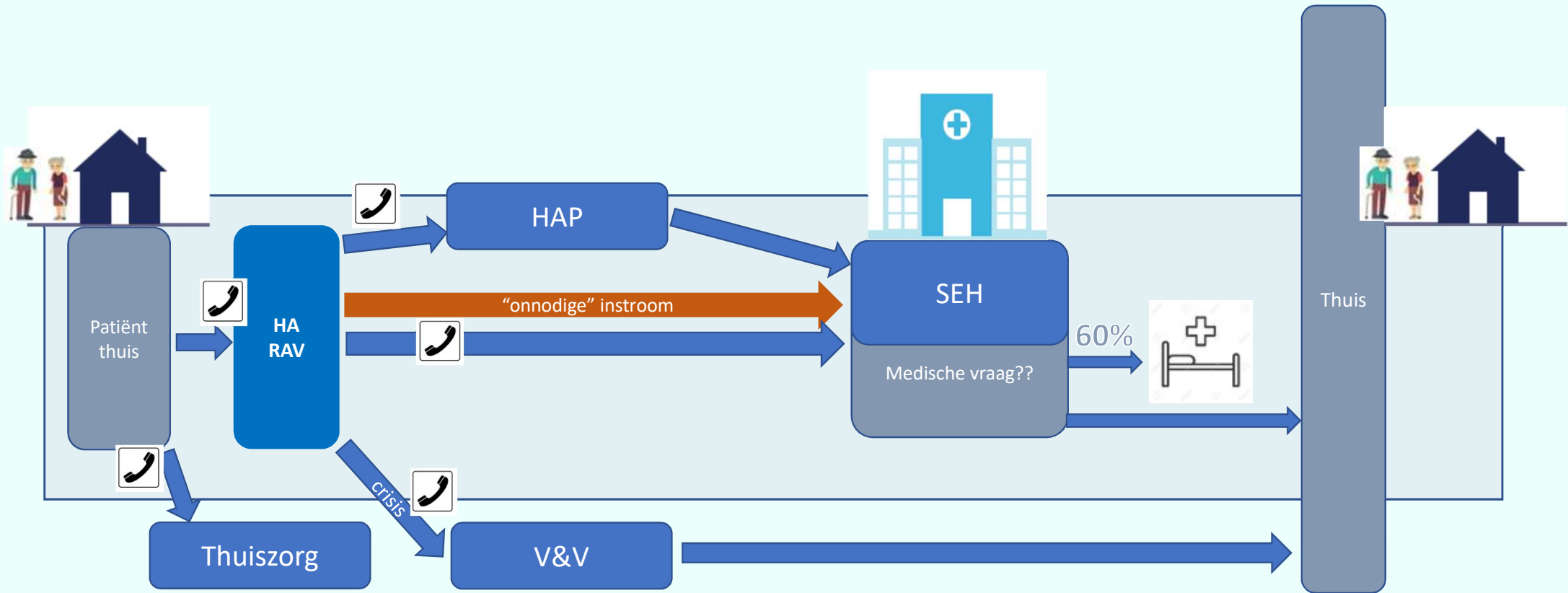


Oplossingen die zijn gerealiseerd en waar we aan werken

Annemiek Kummeling

# Acute as – oorspronkelijke situatie 2018

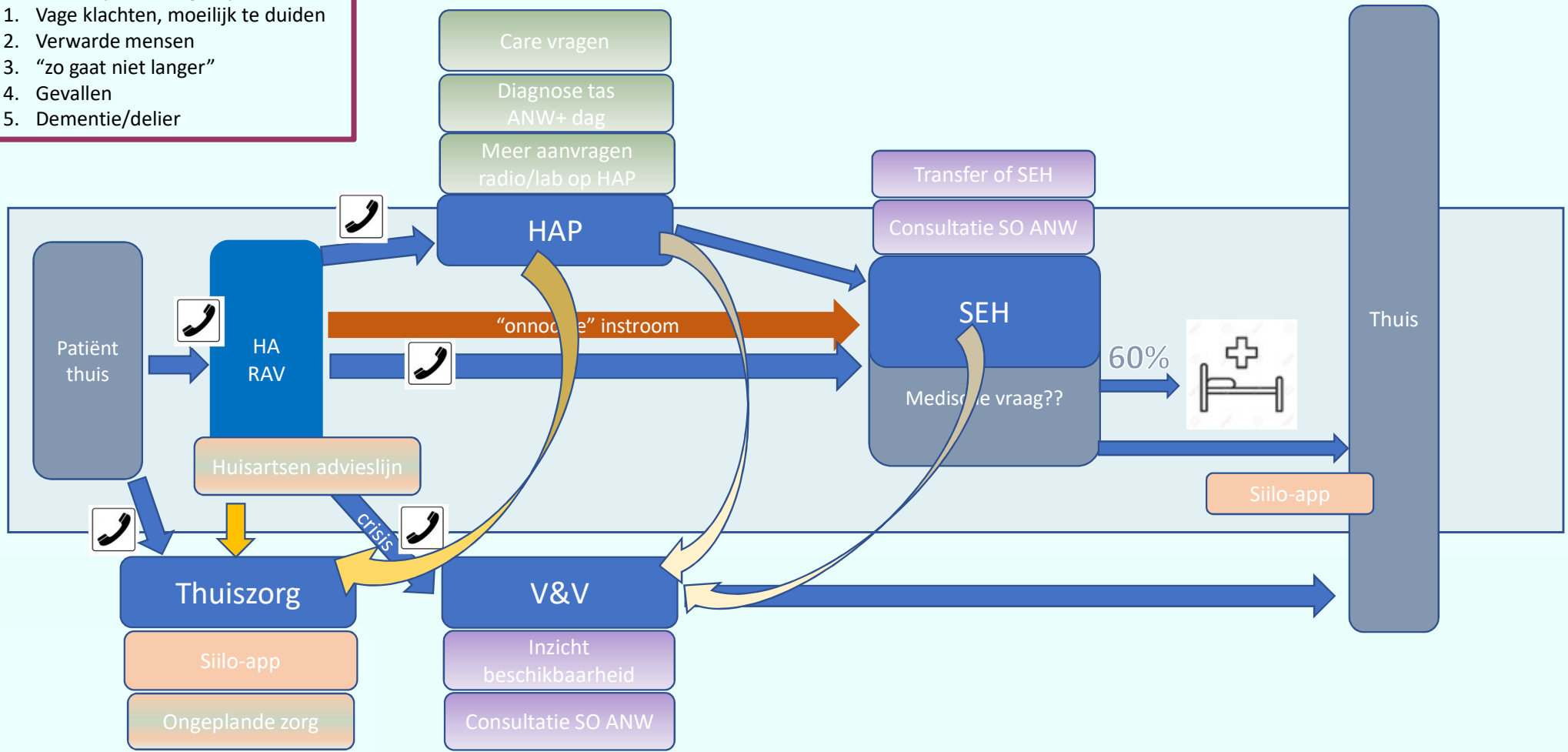
6





# Acute as – gerealiseerde oplossingen

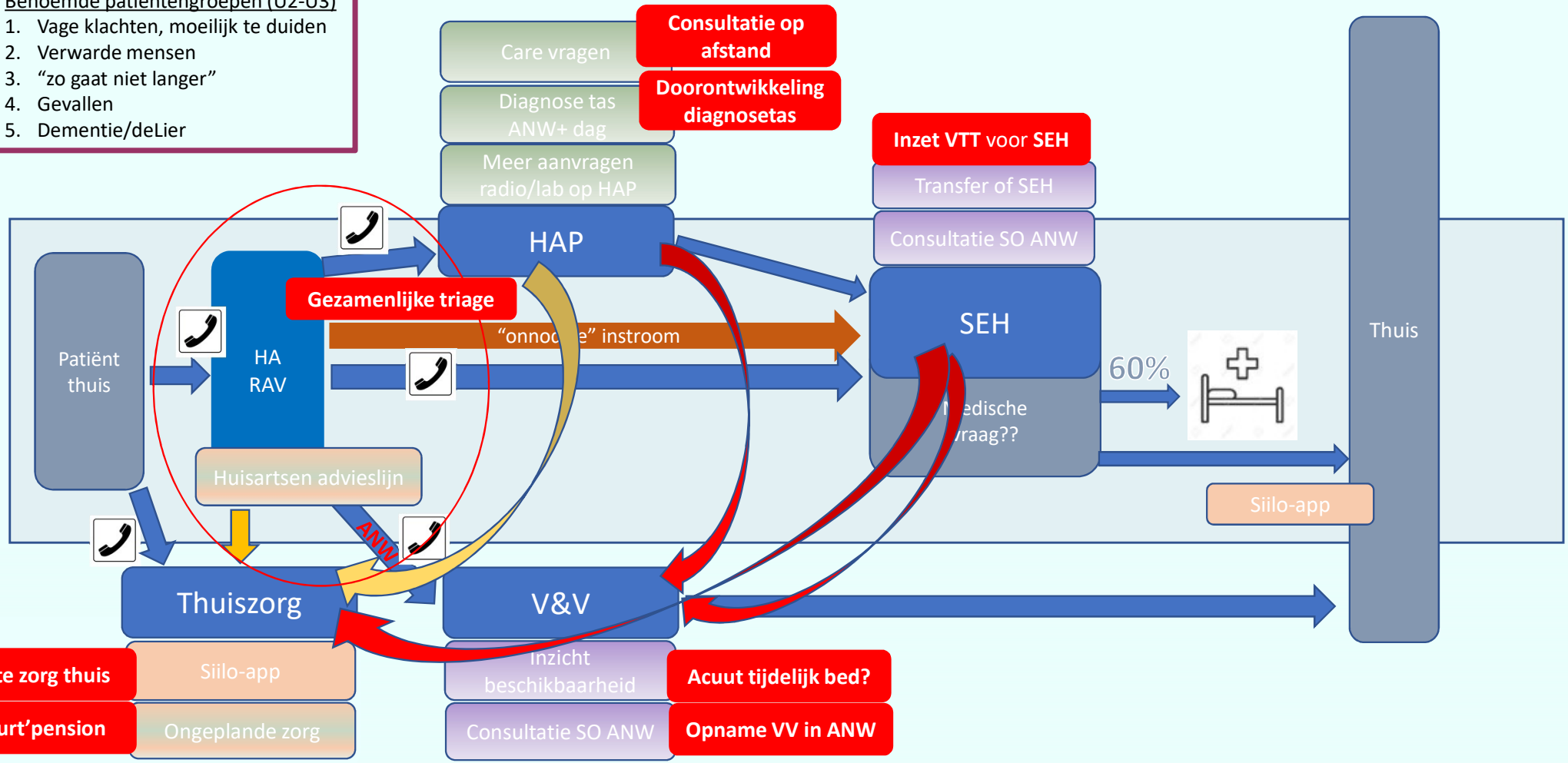
- Benoemde patiëntengroepen (U2-U3)**
1. Vage klachten, moeilijk te duiden
  2. Verwarde mensen
  3. "zo gaat niet langer"
  4. Gevallen
  5. Dementie/delier



# Acute as – interventies 2022

Zijn we op de goede weg?

- Benoemde patiëntengroepen (U2-U3)**
1. Vage klachten, moeilijk te duiden
  2. Verwarde mensen
  3. "zo gaat niet langer"
  4. Gevallen
  5. Dementie/deLier



Veel bereikt in **beschikbaarheid patiëntgegevens** op huisartsenpost  
Dit willen we doorzetten naar spoedeisende hulpen

En blijven werken aan groei van toestemming voor delen van gegevens (85%)  
en maken van behandelafspraken met kwetsbare ouderen (75%)



### Versnelde zorg voor spoedpatiënt door digitale spoedmelding van Huisartsenpost Westland naar meldkamer RAV Haaglanden

Gepubliceerd op 30 september 2021

Huisartsenpost (HAP) Westland en RAV Haaglanden zijn een samenwerking aangegaan om gebruik te maken van een digitale spoedmelding van de HAP naar de meldkamer. Door deze digitale spoedmelding hebben medewerkers van de meldkamer sneller inzicht in de aard van de spoedmelding om daarmee de juiste vervolgzorg te organiseren. ICT-leveranciers CompuGroup Medical en Topicus zijn verantwoordelijk voor de technische realisatie.



### Nieuwe go-lives voor spoedverwijzing HAP-SEH

Gepubliceerd op 15 juli 2021

Voor de digitale spoedverwijzing kunnen we twee nieuwe go-lives melden, een mooie uitbreiding van het aantal zorgaanbieders dat deze digitaliseringslag heeft gemaakt. Dankzij de digitale spoedverwijzing hoeven patiënten niet langer met een papieren verwijzing op pad naar de SEH als ze door de HAP worden doorgestuurd. Dit maakt het proces voor zowel patiënten als zorgverleners een stuk efficiënter.



### Huisartsen en SEH's in Groningen zetten belangrijke stap in digitale gegevensuitwisseling

Gepubliceerd op 8 juli 2021

Huisartsencoöperatie De Slochterkring, het Martini Ziekenhuis en het Ommelander Ziekenhuis Groningen werken samen om de digitale uitwisseling van gegevens tussen de huisartsen en de Spoedeisende hulp (SEH) te versnellen. De huisartsen en de ziekenhuizen willen de Professionele Samenvatting (PS) van de huisarts digitaal kunnen inzien op de SEH om zo sneller over relevante medische informatie te beschikken. ICT-leveranciers Promedico VDF en iHome zijn betrokken om dit technisch te realiseren.



over Precies!

actueel

contact

projecten



Wie heeft er wel eens gebeld?

Infographic toevoegen!!

## De huisartsenadvieslijn

Bel voor advies over vervolgzorg voor jouw patiënten

tussen 09.00 en 16.30 uur

op telefoonnummer **0800 333 444 9**

download de beslisboom

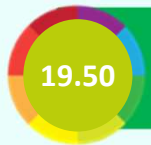
## Ziektegericht samen beslissen

- Wat is mijn ziekte?
- Welke mogelijkheden zijn er?
- Wat zijn de voor en nadelen?
- Wat past bij mij?



## Persoonsgericht samen beslissen

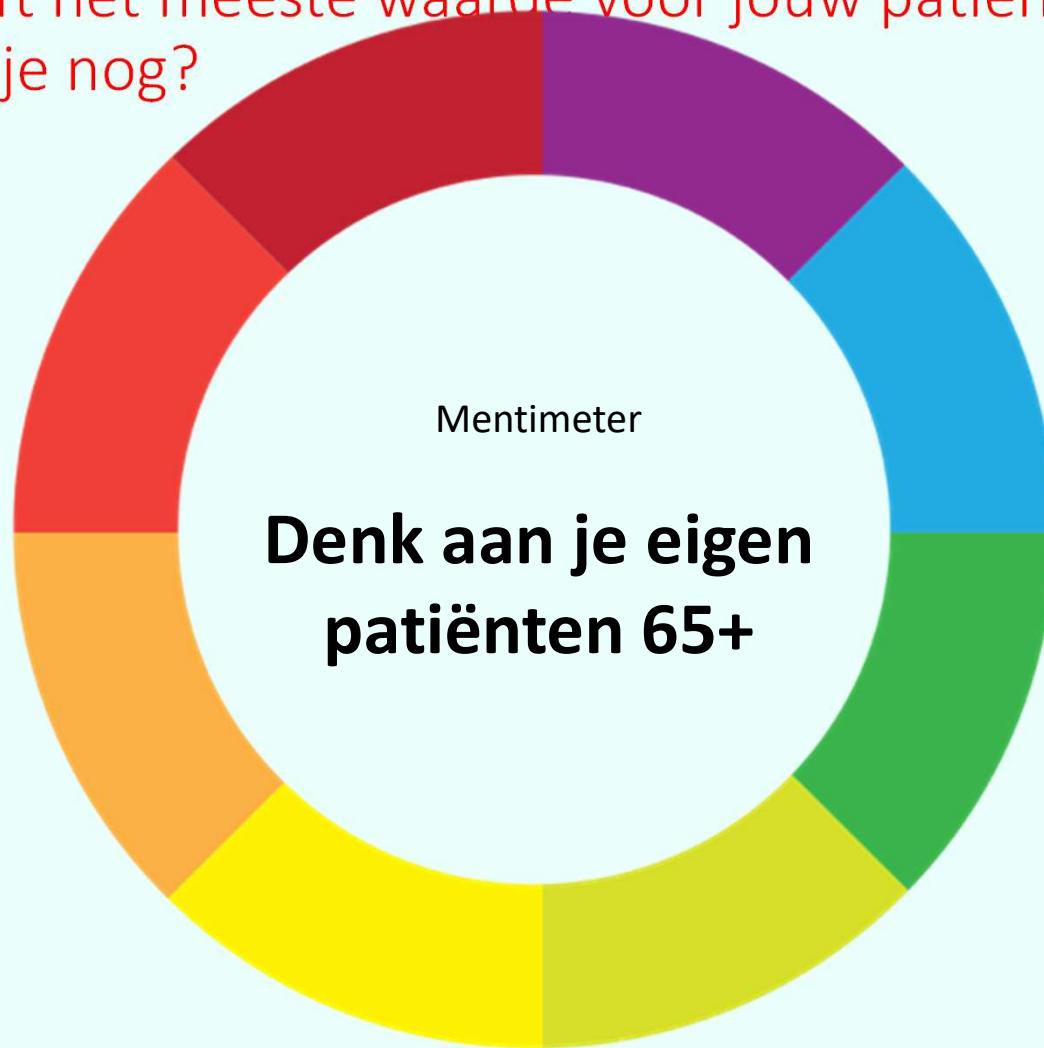
- Wat is belangrijk voor mij?
- Wat zijn mijn doelen?
- Welke mogelijkheden zijn er?
- Wat zijn de voor en nadelen?
- Wat past bij mij?

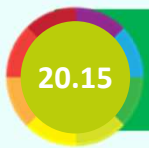


Doen we de juiste dingen?

Judith Wilmer

AUB link naar mentimeter opnemen en code met twee vragen:  
Welke oplossing heeft het meeste waarde voor jouw patienten?  
Welke oplossing mis je nog?





20.15

It takes two...

Monique Hartings





# ... to tango!



Hoe bereiken we jullie?



Wie mogen benaderen voor (nieuwe) oplossingen?



Tips of vragen?



**Dank voor  
jullie aandacht!**